

Pasport objekt : Rekonstrukce a oprava LB, PB, dna Svitávky u p.29, 222 v Kunraticích

Místo stavby : Kunratice u Cvikova

Zpracovatel : Mürabell s.r.o, Ing. Milan Müller

Zjednodušený pasport je zpracován pro dokumentování stavu objektu ve vlastnictví těchto stran, potenciálně dotčených stavbou. Popis se zabývá zejména částmi objektu, přiléhajícími ke korytu vodního toku.

1. Levý břeh Svitávky- dle m.p.29 a příslušenství

Rodinný dům na levém břehu má přírůžkový tvar písmen L. Trakt objektu podél komunikace (směr S-J) má 2 nadzemní podlaží a podkroví (podlaží), je částečně podsklepený. Stěcha je sedlová. Druhá část objektu (kolmá na hlavní trakt) je členěná na tři výškové úrovně. Část přiléhající k hlavnímu traktu má 2 nadzemní podlaží a podkroví (podlaží). K ní přiléhá nižší jednopodlažní část s terasou a navazující, snížená část s plochou stěchou. Hlavní trakt a část bočního traktu jsou obytné, zbývající část bočního traktu je technická (garáž, dílna). Pod podlahou technických místností je tlakový septik. Zdivo cihelné, základy zděné a betonové. Krov dřevěný, pálená stěšní krytina, na terase dlažba, plochá stěcha-plechová krytina.

Objekt je udržovaný, ve velmi dobrém stavu.

IS: Dešové svody a navazující výusti, přípojka vodovodu (podél JZ strany), přípojka plynu (dtto), odvodnění sklepa, odpad z kuchyně, výust ze septiku.

Oplocení -betonová podezdívka, ocelové sloupky a plotové šablony s pletivem.

Podél nábežní zdi záhon a keře

Viditelné závady:

1. JZ nároží bočního traktu (technické místnosti-dílňa)-sedání základu, trhliny šířky 3-5 mm šikmo přes roh a dále ve svislici šířky 1-2mm až ke krovu na fasádě, uvnitř dílny šikmé trhliny v omítce
2. Pod úmyslou terasou na J straně nižší části viditelná vodorovná trhliny v omítce
3. Drobná vodorovná trhliny na fasádě pod v okrajem parapetu J okna 1. NP v hlavním traktu, délka ca 20 cm
4. Betonová mazanina (pochozí plocha) před vstupem do dílny na Z straně popraskaná

Ostatní skutečnosti: Ve sklepě studánka, při povodňových stavech dochází k zatápění sklepa přes sádku

Dřevěný altán na levém břehu: Obdélníkový přírůžkový, betonová podezdívka, dřevěné sloupky a pozednice s krovem, valbová stěcha, krytina bonnský šindel. V dobrém stavu, bez závad

Hospodářská stavení na levém břehu:

Dílňa-Obdélníkový přírůžkový, betonová podezdívka, tvárnice, omítka na J a V straně, S a Z strana pouze „ošpricovaná“. Pultová stěcha s krytinou z vlnitého plechu.

Přístěšek-ocelové sloupky a nosníky, krytina vlnitý plech, opláštěné svislými prkny-objekt bude v rámci přípravy stavby odstraněn vlastníkem.

Přístavky-cihebné na Z straně objektu na LB Svitávky, jednopodlažní, zděné s pultovou stěchou, neudržované.

Přístavek navazující na přístěšek a dílnu bude v rámci přípravy stavby odstraněn vlastníkem.

2. Pravý břeh Svitávky- dle m.p.222 a příslušenství

Rodinný dům na pravém břehu má přírůžkový tvar obdélníka. Je členěn na dva trakty-Hlavní budovu a přístavek. Hlavní trakt objektu má 1 nadzemní podlaží a obytné podkroví. Stěcha je sedlová. Druhá část objektu na Z straně je přístavek-jednopodlažní se sedlovou stěchou, navazující na stěchu hlavního objektu, slouží pro vstup do hlavní budovy a do sklepa. Na Z straně vlnitý objekt je tlakový septik, na S straně sklep. Zdivo cihelné, základy zděné a betonové. Krov dřevěný, stěšní krytina-šablony eternitu, na přístavku asfaltové pásy. Sklep zděný, strop klenutý (osa klenby příbližně rovnoběžná s osou toku (V-Z))

Objekt je udržovaný, v dobrém stavu.

IS: Dešové svody domu a klenby a navazující výusti, výust ze septiku.

Oplocení -na V straně ocelové sloupky a pletivo, na Z straně dřevěné sloupky a látkový plot.

Podél nábežní zdi keře

Viditelné závady:

1. Na V fasádě trhliny na fasádě u J okna -pod parapetem, nad obloženými
2. Pod krajní krokvi na JV nároží šikmá trhliny
3. Porušená omítka na S straně, zejména v oblasti přístavku (plošné opadávání vrchní vrstvy)

Ostatní skutečnosti: Při povodňových stavech dochází k zatápění sklepa přes sádku

Klenba na pravém břehu:

Zděný jednopodlažní objekt s pultovou stěchou a dřevěným přírůžkem na S straně. Přístavek-Ocelové sloupky a dřevěný krov, krytina z asfaltových pásů na bednění, opláštěné svislými prkny.

Rekonstrukce a oprava LB, PB, dna Svitávky u p.p.29, 222 v Kunraticích

Pasport- Stručný popis objektu a zařízení souvisejících se stavbou (oblast dotčená výkopy)

1. Objekt p.p.29-P dorys L, východní část obytná, 2 podlaží+podlaží, sedlová střecha, část n. podsklepená, západní část jednopodlažní technické prostory (garáž, dílna), plochá střecha, septik pod úrovní podlahy



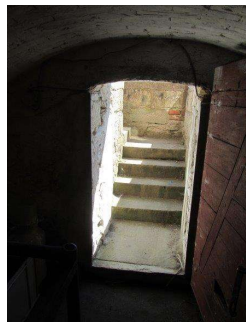
IS na jižní straně (viditelné)-vyjma stěšních svod

Sklep-JV strana domu

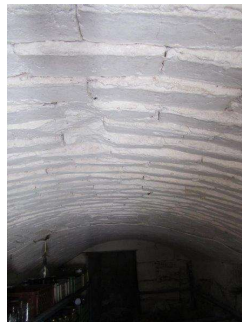


plyn

odpad



vstup

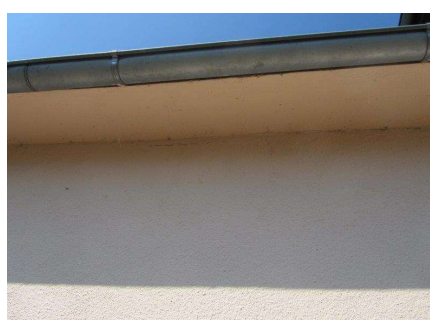
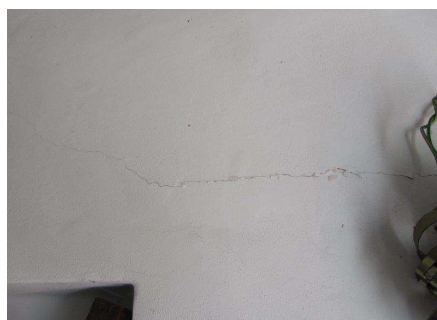


klenba

Sedání JZ nároží technické části-trhliny na fasádě



Sedání JZ nároží technické části-trhliny na vnitřní straně zdi



Vlasová šikmá trhlina JV okraji okenního parapetu



Propad zeminy za poškozenou zdí



Oplocení



2. Zahradní altán



2. Zahradní altán a 3. Dílna



3. Dílna a pístavky-jednopodlažní zděné, pultová střecha



1. Objekt .p.222-P dorys obdélníkový, 1 podlaží+podkroví, sedlová střecha, sklep na S straně vně domu, na Z straně jednopodlažní přístavek, sedlová střecha, septik vně budovy



S strana domu, v traci hlavice a izolace stropu sklepa



Vstup do sklepa z přístavku



S strana domu, izolace stropu sklepa



Z strany sklepa



2. Kůlna s přístavkem, zděný jednopodlažní objekt, na S straně přístavek-ocelové sloupky a dřevěný krov, opláštěný z prken



Trhliny na fasád , V strana domu p.222 u J okna

šikmá trhlina pod parapetem na J stran



svislá trhlina pod parapetem ve st edu okna



šikmá trhlina nad oknem na J stran



šikmá trhlina nad oknem na S stran



šikmá trhlina nárožína JV stran

